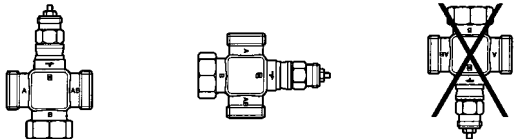
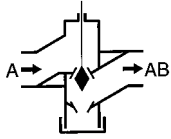
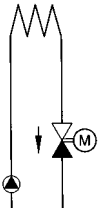
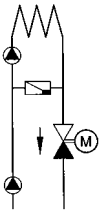


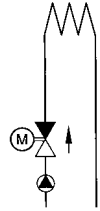
## SV162X, SV163X (DN 25 – 40)

Montageanleitung • Mounting instructions • Instruction de montage  
 Montage-aanwijzing • Istruzioni di montaggio • Instrucciones de montaje  
 Monteringsinstruktion • Asennusohje • Monteringsvejledning

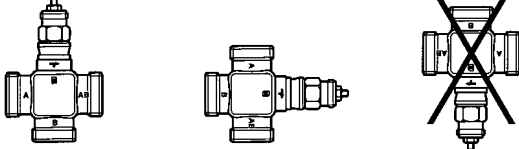
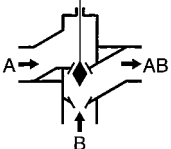
<p><b>SV162X</b></p> <p><b>PN 16</b></p> <p><math>\vartheta_{max.}</math> 130 °C</p>		
--	---	---

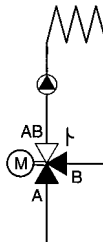


Ventil im Rücklauf  
 Valve in the return  
 Vanne sur retour  
 Ventil i returledning  
 Afsluiter in de retour  
 Valvola sul ritorno  
 Venttiili asennettuna paluujohtoon  
 Válvula sobre retorno  
 Ventil i returløb

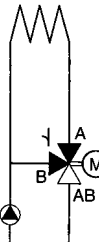


Ventil im Vorlauf  
 Valve in the flow  
 Vanne sur départ  
 Ventil i framledning  
 Afsluiter in de aanvoer  
 Valvola sulla mandata  
 Venttiili asennettuna menojohtoon  
 Válvula sobre impulsión  
 Ventil i fremløb

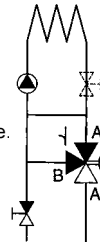
<p><b>SV163X</b></p> <p><b>PN 16</b></p> <p><math>\vartheta_{max.}</math> 130 °C</p>		
--	---	---



Beimischschaltung: Ventil als Mischer im Vorlauf.  
 Mixing system: Valve as a mixer in the flow.  
 Couplage en mélange: Vanne sur le départ montée en mélange.  
 Konstant flöde i sekundärkrets.  
 Variabelt flöde i primärkrets.  
 Blandningsventil i framledning.  
 Mengschakeling: Afsluiter als mengorgaan in de aanvoer.  
 Sistema a miscelazione: Valvola montata come miscelatrice sulla mandata.  
 Sekoituskyltöntä: Sekoitusventtiili menovedessä.  
 Montaje como mezcladora: Válvula montada como mezcladora en la impulsión.  
 Blandeentil i fremløb.



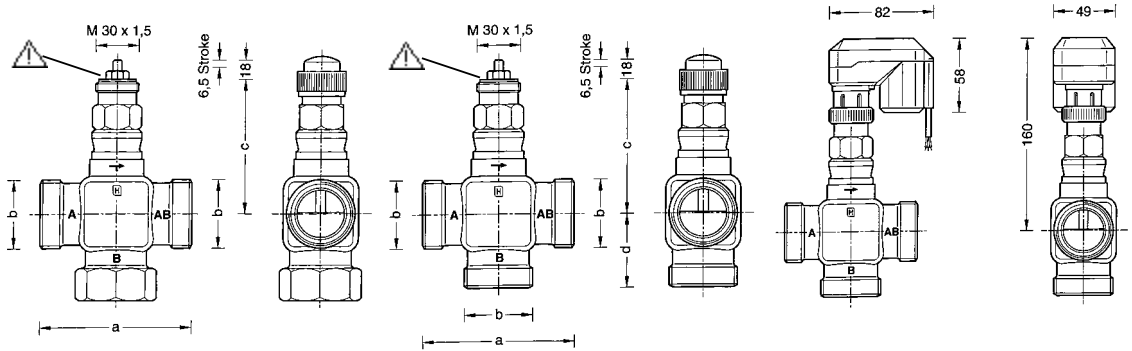
Umlenkschaltung: Ventil als Mischer im Rücklauf.  
 Diverting system: Valve as a mixer in the return.  
 Couplage en répartition: Vanne sur le retour montée en mélange.  
 Variabelt flöde i sekundärkrets.  
 Konstant flöde i primärkrets.  
 Blandningsventil i returledning.  
 Verdeelschaeting: Afsluiter als mengorgaan in de retour.  
 Sistema a deviazione: Valvola montata come miscelatrice sul ritorno.  
 Ohituskyltöntä: Sekoitusventtiili palluvedessä.  
 Montaje como diversora: Válvula montada como mezcladora en el retorno.  
 Blandeentil i returløb.



Einspritzschaltung: Ventil als Mischer im Rücklauf.  
 Injection system: Valve as a mixer in the return.  
 Couplage en injection: Vanne sur le retour montée en mélange.  
 Konstant flöde i sekundärkrets med sekundärpump och förbigång. Konstant flöde i primärkrets. Blandningsventil i returledning.  
 Inyección-mengschakeling: Afsluiter als mengorgaan in de retour.  
 Sistema ad iniezione: Valvola montata come miscelatrice sul ritorno.  
 Vakiokierto: Sekoitusventtiili palluvedessä.  
 Montaje inyección: Válvula montada como mezcladora en el retorno.  
 Blandeentil i returløb med doobeltshunt.

SV162X

SV163X



(D) (A) (CH)

**Verletzungsgefahr bei Demontage**

- Messinghülse steht unter hoher Federvorspannung!

(GB)

**Warning - risk of injury when removing!**

- Brass collar is under high spring tension!

(F) (B) (CH)

**Risque de blessure en cas de remplacement de pièces détachées!**

- Douille en laiton sous la force de compression élevée du ressort!

(NL) (B)

**Gevaar voor verwonding bij het vervangen van onderdelen!**

- Messing huls staat onder hoge veerspanning!

(I)

**Rischio di ferita in caso di sostituzione di pezzi di ricambio!**

- Manicotto di ottone sotto la forza di compressione elevata della molla!

(E)

**Riesgo de herida al sustituir piezas de recambio!**

- Manguito de latón bajo la fuerza de compresión elevada del muelle!

(S)

**Varning-risk för skada vid utbyte!**

- Mässingshylsan är monterad under högt fjädertryck!

(SF)

**Varoituis-loukkaantumisvaara!**

- Messinkiholkkia poistettaessa holkin alla on kuormittunut jousi!

(DK)

**Advarsel!**

- Obs ved adskillelse, messing omløber er under kraftigt fjeder tryk!

**SV162X (DN 25 – 40)**

	a	b	c
DN 25	105 mm	G 1 1/2 A*	92 mm
DN 32	105 mm	G 2 A*	92 mm
DN 40	130 mm	G 2 1/4 A*	98 mm

**SV163X (DN 25 – 40)**

	a	b	c	d
DN 25	105 mm	G 1 1/2 A*	92 mm	52,5 mm
DN 32	105 mm	G 2 A*	92 mm	52,5 mm
DN 40	130 mm	G 2 1/4 A*	98 mm	65,0 mm

Valves are supplied with internal threaded connection sets

ISO 7/1	DN	f
	25	Rp 1
	32	Rp 1 1/4
	40	RP 1 1/2

\* ISO 228/1

Manufactured for and on behalf of the Environmental and Combustion Controls Division of Honeywell Technologies Sàrl, Ecublens, Route du Bois 37, Switzerland by its Authorized Representative, Trend Control Systems Limited.

Trend Control Systems Ltd reserves the right to revise this publication from time to time and make changes to the content hereof without obligation to notify any person of such revisions or changes.

**Trend Control Systems Limited**

P.O. Box 34 Horsham, West Sussex, RH12 2YF, UK. Tel: +44 (0)1403 211888, Fax: +44 (0)1403 241608, www.trend-controls.com